

秦皇岛市中等专业学校实训中心简介

学校实训中心根据专业教学需求，目前设置有 6 个实验实训基地，共计 67 个实训室，4169 件套实训设备，实训设备总值达 1,458 万元，面积 7018 平米，工位数 2229 个，可以满足全校各专业实训教学的要求。

学前教育实验实训基地 拥有价值 138 万元的实训设备，27 个实训室，实训面积 1689 平米，工位数 246 个。设置有数码钢琴教室、声乐教室、舞蹈教室、演艺厅、钢琴实训室和早教实训室，其中钢琴实训室拥有 68 个独立的钢琴练习室，可以满足上课要求和学生业余时间练琴需求；包括绘本、保育、蒙氏、亲子、陶艺、户外、奥尔夫、语言、游戏、感统、科学、模拟幼儿园等早教实训室，可以满足学前教育专业的教学要求。



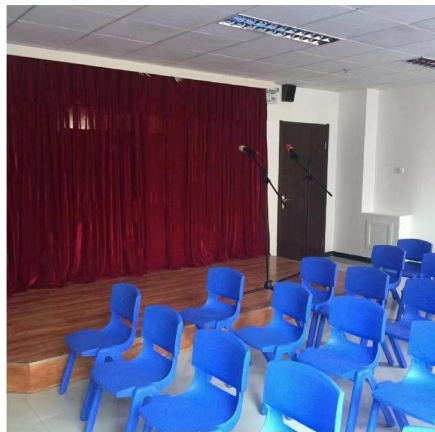
数码钢琴教室



声乐教室



舞蹈教室



早教实训室

旅游实验实训基地 拥有价值 437 万元的实训设备，共计 11 个实训室，实训面积 1051 平米，工位数 1046 个。设置有中餐实训室、西餐实训室、茶艺实训室，酒吧实训室、客房实训室、高尔夫实训室、模拟导游实训室等，可以全面满足旅游专业实训教学的需求。



中餐实训室



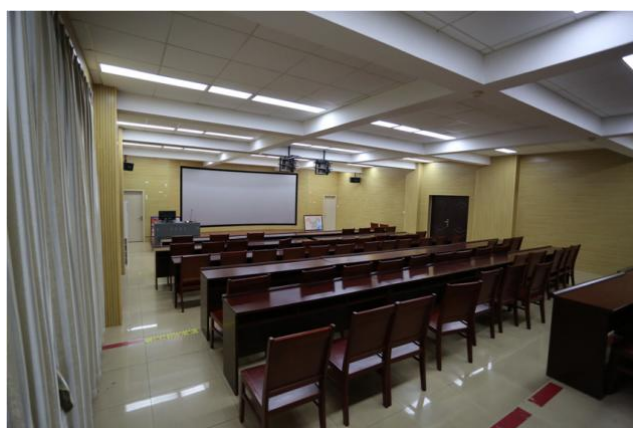
西餐实训室



茶艺实训室



酒吧实训室



模拟导游实训室



高尔夫实训室

会计实验实训基地 拥有价值 74 万元的实训设备，设置有会计电算化实训室、会计手工实训室和企业模拟沙盘 3 个实训室，实训面积 1051 平米，工位数 112 个。



会计电算化实训室



会计手工实训室



企业模拟沙盘

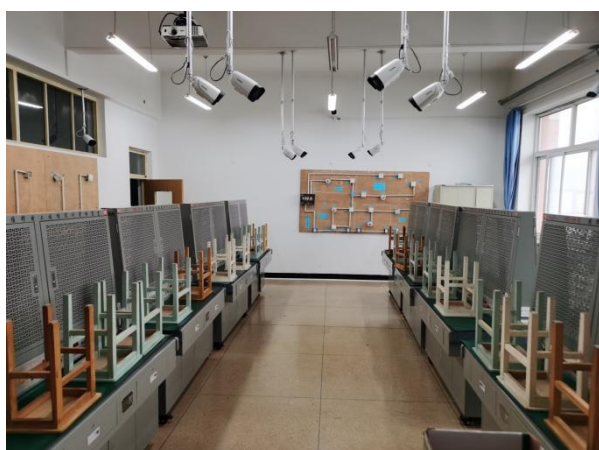
智能制造实验实训基地 拥有价值 336 万元的实训设备，共计 13 个实训室，实训面积 960 平米，工位数 313 个。设置有照明线路实训室、电力拖动实训室、可编程控制器实训室、电气安装实训室、电子工艺实训室、单片机实训室等，其中电力拖动实训室和照明线路实训室装配有完善的摄像系统，可以满足信息化教学研究的要求。



电子工艺实训室



单片机实训室



照明线路实训室



电力拖动实训室

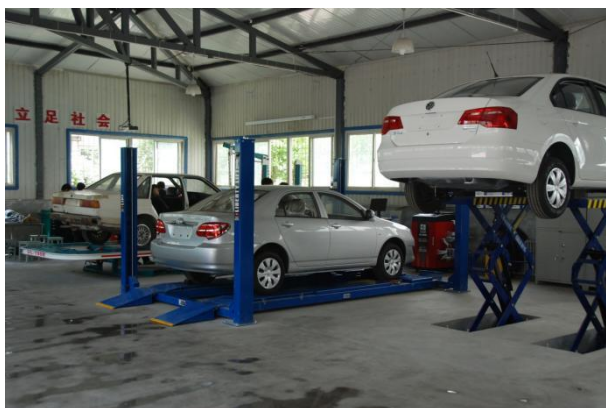


可编程控制器实训室



电气安装实训室

汽车运用与维修实验实训基地 拥有价值 250 万元的实训设备，设置有汽车电器设备实训室，离合器拆装实训室，汽车综合实训室等 5 个校内实训室，实训面积 358 平米，工位数 94 个。为更好的满足实践教学的要求，汽车运用与维修实训基地采取校内实训基地和校外实训基地相结合的实训教学模式。



汽车综合实训室



汽车综合实训室



汽车电器设备实训室

计算机应用实验实训基地 拥有价值 224 万元的实训设备，设置有 10 个计算机教室，实训面积 714 平米，工位数 418 个。可以满足计算机应用专业教学要求和学校其它专业计算机类课程教学的需求。



第七计算机教室



第十计算机教室